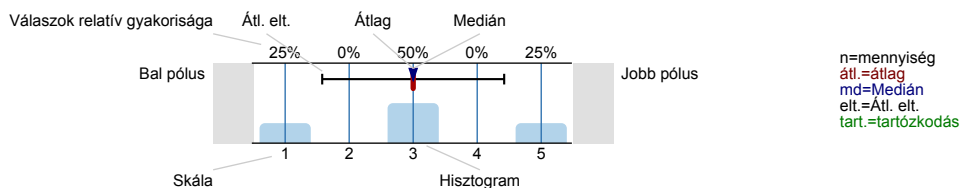


Parodontológia I. IV. évf. gyak. 2017/18. I.
Válaszadók száma = 15

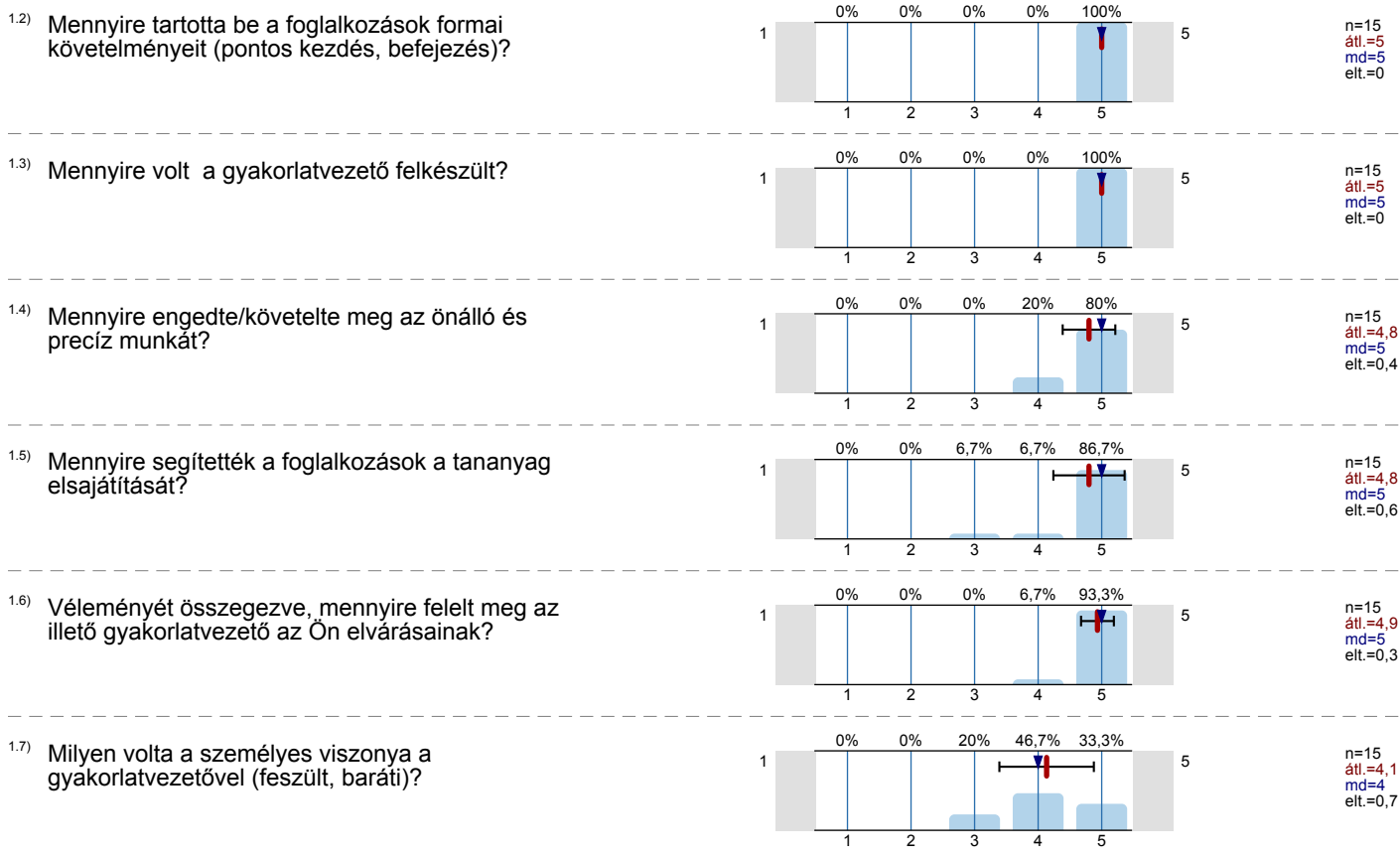
Felmérés eredmények

Jelmagyarázat

Kérdésszöveg



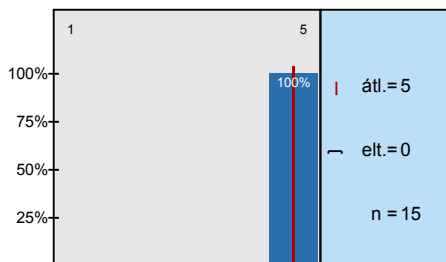
1. Hallgatói vélemény a gyakorlatvezetőről



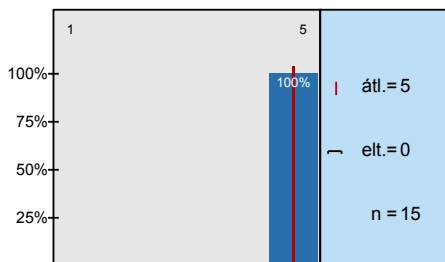
Köszönjük, hogy válaszaival segíti munkánkat.

Hisztogram skálázott kérdésekhez

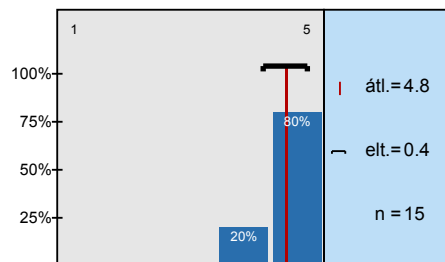
Mennyire tartotta be a foglalkozások formai követelményeit (pontos kezdés, befejezés)?



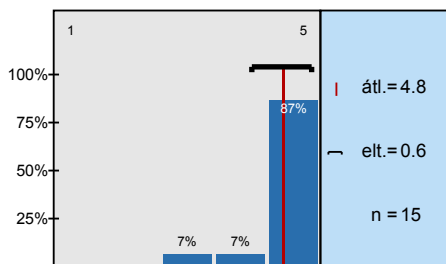
Mennyire volt a gyakorlatvezető felkészült?



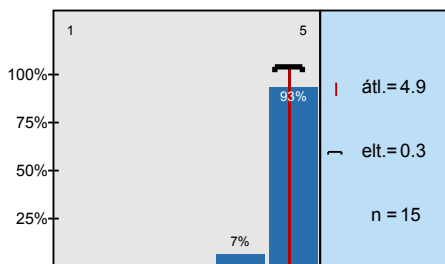
Mennyire engedte/követelte meg az önálló és precíz munkát?



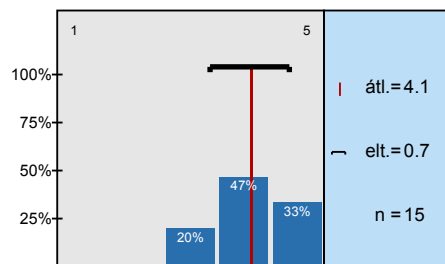
Mennyire segítették a foglalkozások a tananyag elsajátítását?



Véleményét összegezve, mennyire felelt meg az illető gyakorlatvezető az Ön elvárásainak?



Milyen volta a személyes viszonya a gyakorlatvezetővel (feszült, baráti)?



Profil

Összehasonlítás: Parodontológia I. IV. évf. gyak. 2017/18. I.

A profilvonalban használt értékek Átlag

1. Hallgatói vélemény a gyakorlatvezetőről

1.2) Mennyire tartotta be a foglalkozások formai követelményeit (pontos kezdés, befejezés)?	1					5	n=15	átl.=5,0	md=5,0	elt.=0,0
1.3) Mennyire volt a gyakorlatvezető felkészült?	1					5	n=15	átl.=5,0	md=5,0	elt.=0,0
1.4) Mennyire engedte/követelte meg az önálló és precíz munkát?	1					5	n=15	átl.=4,8	md=5,0	elt.=0,4
1.5) Mennyire segítették a foglalkozások a tananyag elsajátítását?	1					5	n=15	átl.=4,8	md=5,0	elt.=0,6
1.6) Véleményét összegezve, mennyire felelt meg az illető gyakorlatvezető az Ön elvárásainak?	1					5	n=15	átl.=4,9	md=5,0	elt.=0,3
1.7) Milyen volta a személyes viszonya a gyakorlatvezetővel (feszült, baráti)?	1					5	n=15	átl.=4,1	md=4,0	elt.=0,7