

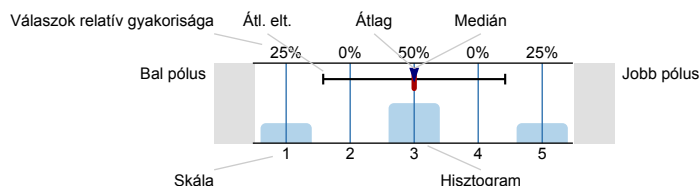
## Tutor-rezidens elégedettség 2020.

Rezidensi vélemény a tutorról ()  
Válaszadók száma = 31

## Felmérés eredmények

## Jelmagyarázat

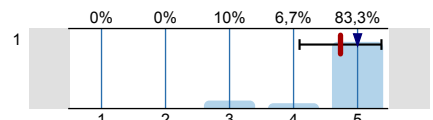
Kérdésszöveg



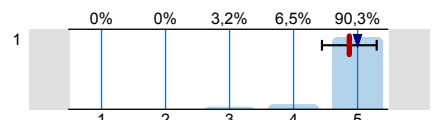
n=mennyiség  
 átl.=átlag  
 md=Medián  
 elt.=Átl. elt.  
 tart.=tartózkodás

1.

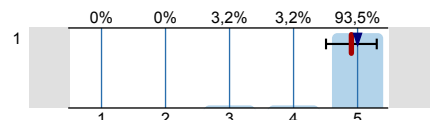
1.1) Mennyire igyekezett segíteni Önt a tutora a munkájában?



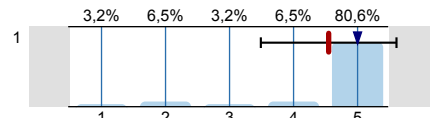
1.2) Szakmai tanácsai mennyire voltak érthetőek, milyen mértékben segítette munkáját?



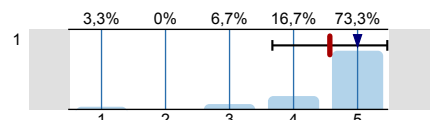
1.3) Kellő odafigyeléssel, empátiával segítette-e Önt a munkájában a tutora?



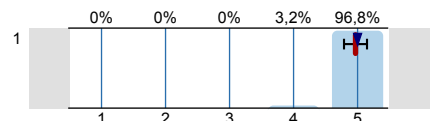
1.4) Mennyire segítette a szakvizsgához szükséges beteganyag bemutatás elkészítésében?



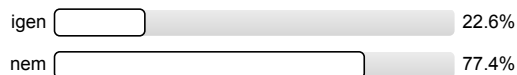
1.5) Mennyire volt lehetősége az előírt beavatkozások szám szerinti elvégzésére?



1.6) Megítélése szerint engedte-e elegendő mértékben, hogy önállóan dolgozzon?



1.7) Kellet-e olyan feladatokat végeznie, melyek meghaladják a kompetenciáját?



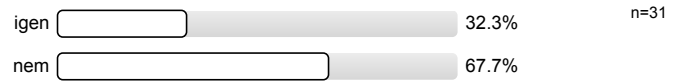
1.8) Az elmúlt képzési időszakban vett-e részt szakmai továbbképzésen?



1.9) Végzett-e valamilyen tudományos munkát?

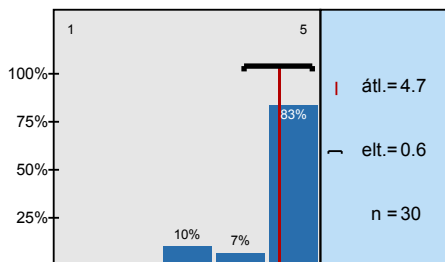


1.10) Ha nem, lett volna rá igénye?

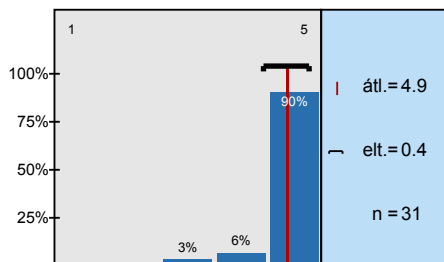


## Hisztogram skálázott kérdésekhez

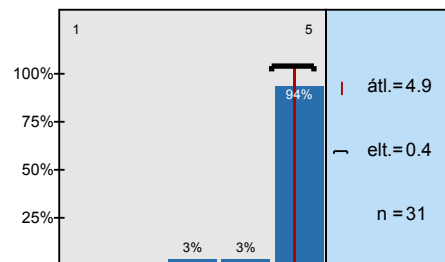
Mennyire igyekezett segíteni Önt a tutora a munkájában?



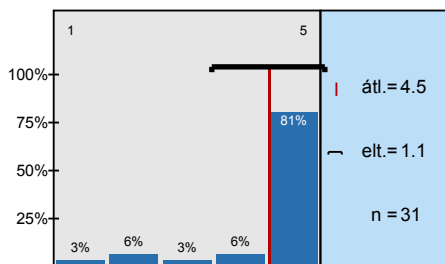
Szakmai tanácsai mennyire voltak érthetőek, milyen mértékben segítette munkáját?



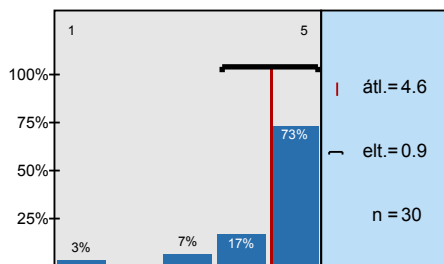
Kellő odafigyeléssel, empátiával segítette-e Önt a munkájában a tutora?



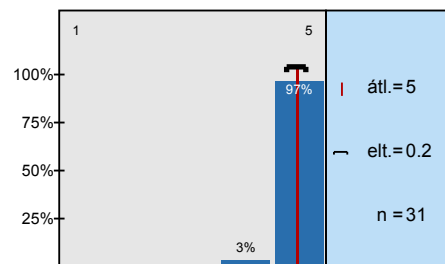
Mennyire segítette a szakvizsgához szükséges beteganyag bemutatás elkészítésében?



Mennyire volt lehetősége az előírt beavatkozások szám szerinti elvégzésére?



Megítélése szerint engedte-e elegendő mértékben, hogy önállóan dolgozzon?



# Profil

Alegység: Fogorvostudományi Kar  
 Tanár neve: Tutor-rezidens elégedettség 2020.  
 Kurzus neve: Rezidensi vélemény a tutorról  
 (A felmérés neve)

A profilvonalban használt értékek Átlag

1.

1.1) Mennyire igyekezett segíteni Önt a tutora a munkájában?	1									5	n=30	átl.=4,7	md=5,0	elt.=0,6
1.2) Szakmai tanácsai mennyire voltak érthetőek, milyen mértékben segítette munkáját?	1									5	n=31	átl.=4,9	md=5,0	elt.=0,4
1.3) Kellő odafigyeléssel, empátiával segítette-e Önt a munkájában a tutora?	1									5	n=31	átl.=4,9	md=5,0	elt.=0,4
1.4) Mennyire segítette a szakvizsgához szükséges beteganyag bemutatás elkészítésében?	1									5	n=31	átl.=4,5	md=5,0	elt.=1,1
1.5) Mennyire volt lehetősége az előírt beavatkozások szám szerinti elvégzésére?	1									5	n=30	átl.=4,6	md=5,0	elt.=0,9
1.6) Megítélése szerint engedte-e elegendő mértékben, hogy önállóan dolgozzon?	1									5	n=31	átl.=5,0	md=5,0	elt.=0,2

## Hozzászólások jelentése

---

1.