

## Munkatársi\_FOK

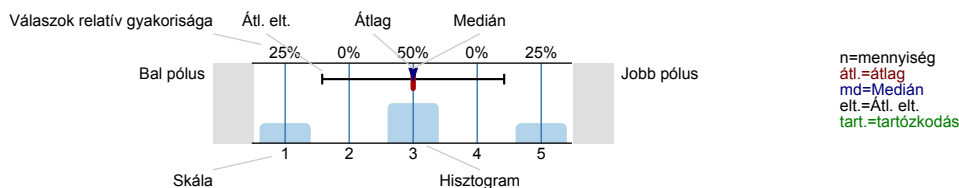
Válaszadók száma = 12



## Felmérés eredmények

## Jelmagyarázat

Kérdésszöveg

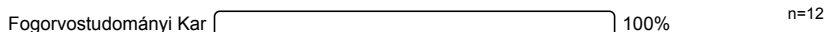


## 1. Általános kérdések

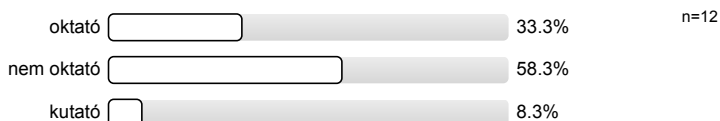
1.1) Válaszadó neme:



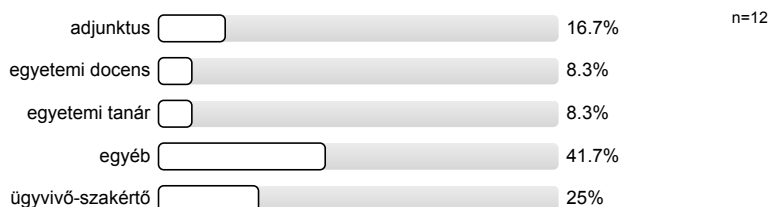
1.2) Az intézmény melyik karán/szervezeti egységében dolgozik?



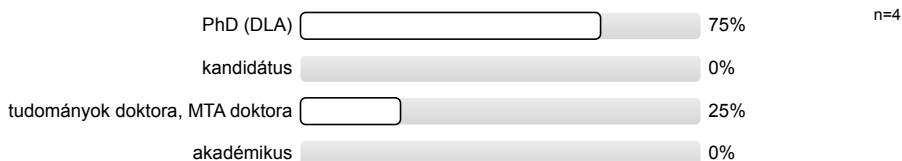
1.3) Mi az Ön státusza?



1.4) Mi az Ön beosztása:



1.5) Amennyiben rendelkezik tudományos fokozattal, kérjük az alábbi listából válassza ki!

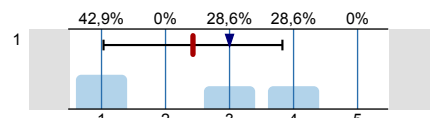


## 2.

Ez az elem a vezetői csoportok és valamennyi vezető (dékán, tanszékvezető, egységvezető, igazgató stb.) magatartását és tevékenységét értékeli név nélkül. A modul azt vizsgálja, hogy a vezetői beosztásban lévők milyen módon támogatják, inspirálják és segítik elő a kar/szervezet célkitűzéseinek elérésének módját. Kitöltéskor a kitöltést végző személy a közvetlen vezetőjét értékeli. Pl.: oktató a tanszékvezetőjét, tanszékvezető a dékánját, ügyvivő szakértő az egységvezetőjét stb.

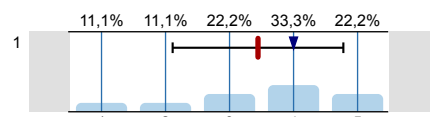
Skála magyarázat: 1=egyáltalán nem, 5= nagy mértékben, 0=nem kíván válaszolni, nem tudja

2.1) A vezetők világosan meghirdetett jövőbeli irányvonalakat fogalmaznak meg az oktatói állomány számára a munkavégzés minőségének fejlesztése érdekében?



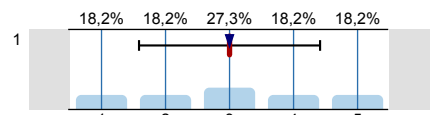
n=7  
átl.=2,4  
md=3  
elt.=1,4  
tart.=5

2.2) A vezetők példát mutatnak-e az oktatás specifikus erkölcsi elemei érvényesülésében?



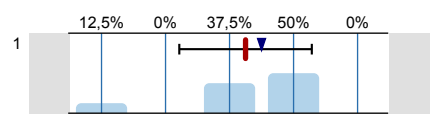
n=9  
átl.=3,4  
md=4  
elt.=1,3  
tart.=3

2.3) A vezetők meghallgatják-e mások ötleteit; és segítik-e azok megvalósulását?



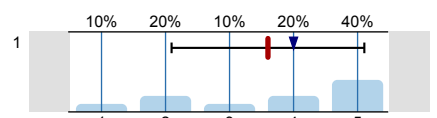
n=11  
átl.=3  
md=3  
elt.=1,4  
tart.=1

2.4) A vezetés megfelelően működteti kapcsolatrendszerét, képviseli az intézmény, a kar érdekeit?



n=8  
átl.=3,3  
md=3,5  
elt.=1  
tart.=4

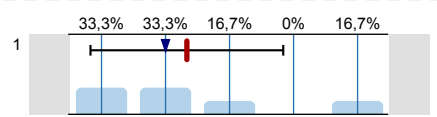
2.5) A vezetők képesek-e hozzáigazítani a külső változásokhoz a kar/szervezet jövőképét és értékrendjét?



n=10  
átl.=3,6  
md=4  
elt.=1,5  
tart.=2

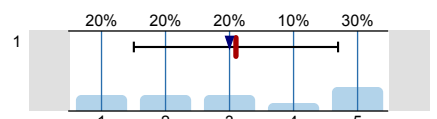
**Az elem azt vizsgálja, hogy a kar/szervezeti egység hogyan fogalmazza meg a saját stratégiáját, hogyan alkalmazza a kar/szervezet egyes szintjein.**

2.6) Létezik-e a karon/szervezetben stratégia-alkotási folyamat (ez lehet akár formális stratégiai tervezési rendszer, akár informális stratégia-alkotás)?



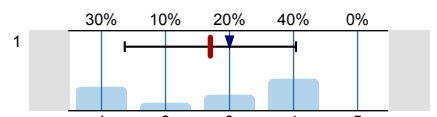
n=6  
átl.=2,3  
md=2  
elt.=1,5  
tart.=6

2.7) A vezetők biztosítják-e az Ön és/vagy szervezeti egysége számára azt a konkrét feladattervet, amelyet teljesíteni kell?



n=10  
átl.=3,1  
md=3  
elt.=1,6  
tart.=2

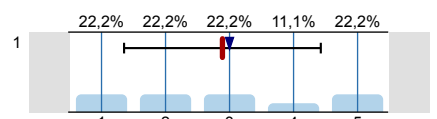
2.8) A vezetők biztosítják-e a megfelelő informáltságot?



n=10  
átl.=2,7  
md=3  
elt.=1,3  
tart.=2

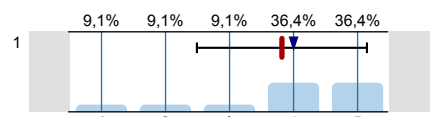
**Az elem azt vizsgálja, hogy a kar/szervezet hogyan hasznosítja a személyi állomány, a humán erőforrás képességeit, ismereteit, adottságait.**

2.9) A vezetés meghatározza-e a szervezetekkel és személyekkel szembeni teljesítmény elvárásokat?



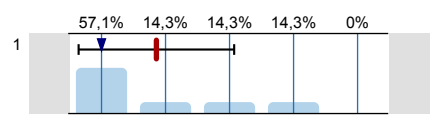
n=9  
átl.=2,9  
md=3  
elt.=1,5  
tart.=3

2.10) A vezetés pontosan meghatározza-e a munkatársai feladatait, hatáskörét és felelősségi körét?



n=11  
átl.=3,8  
md=4  
elt.=1,3  
tart.=1

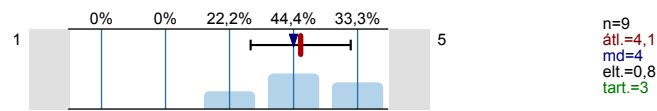
2.11) Az Ön szervezeténél végeznek-e személyre lebontott karriertervezést?



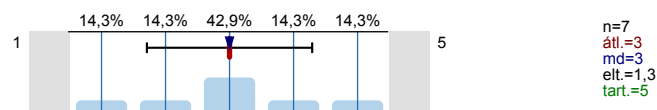
n=7  
átl.=1,9  
md=1  
elt.=1,2  
tart.=5

**Az elem azt vizsgálja, hogy a kar/szervezet mennyire tartja kézben a szervezet erőforrásait a hatékony és hatásos működés érdekében. Milyen intézkedések biztosítják, hogy a szervezet felhasználja és fejleszti a kulcsfontosságú kapcsolatait, hogy teljes körűen hasznosuljon a szervezetben rendelkezésre álló tudásanyag.**

2.12) Biztosított-e az egyetemen belül, más karokkal/ szervezeti egységekkel való együttműködés?

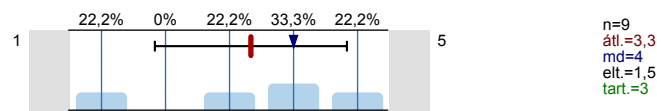


2.13) A rendelkezésre álló pénzügyi erőforrások szétosztása hatékonyan támogatja-e stratégiai célkitűzések megvalósítását?

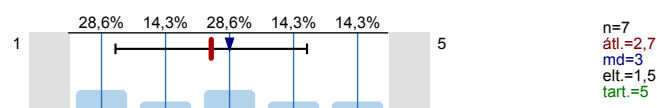


**Az elem azt vizsgálja, hogy a kar/szervezet hogyan szabályozza a változások folyamatait, és hogyan tartják kézben a működés folyamatit.**

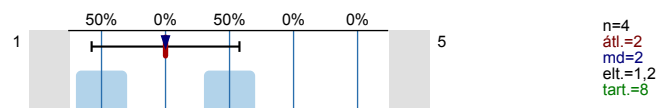
2.14) Biztosítottak-e a tevékenységek (képzés, kutatás, ...) tervezésének és megvalósításának szabályozott folyamatai?



2.15) A szervezet az erőforrásokat úgy rendeli-e a folyamatokhoz, hogy azok kielégítően segítik a szervezet stratégiai céljainak elérését?

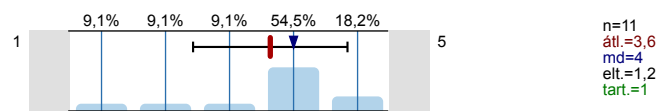


2.16) Összehasonlítják-e a szervezet teljesítményét más hasonló szervezetek teljesítményével?

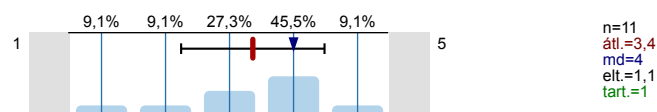


**Az elem azt vizsgálja, hogy milyen eredményeket ért el a szervezet a munkatársak elégedettsége és motivációja tekintetében.**

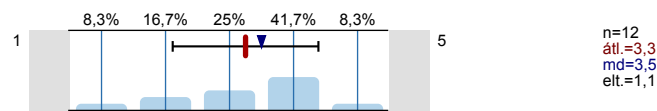
2.17) Milyennek értékeli a teljesítményét a szervezetnek, ahol dolgozik?



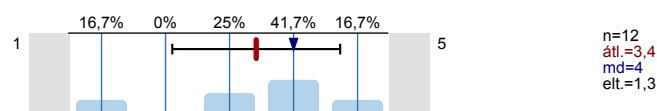
2.18) Hogyan minősíti a munkatársak bevonását a szervezet működésébe és küldetésének megvalósításába?



2.19) Hogyan értékeli a szervezeténél a feladatok összehangolását?

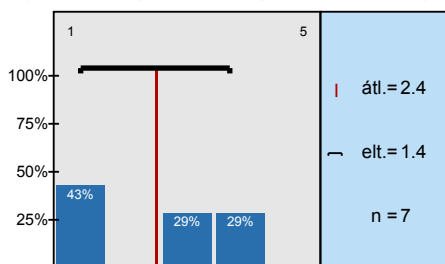


2.20) Milyen az Ön szervezetének munkahelyi légköre, szervezeti kultúrája?

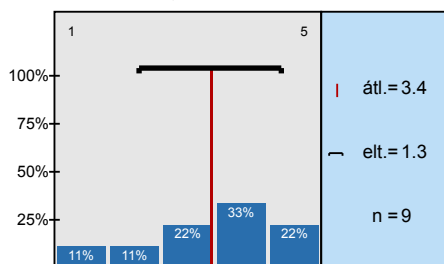


# Hisztogram skálázott kérdésekhez

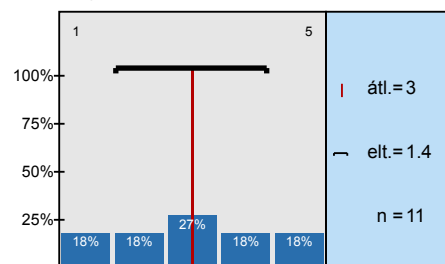
A vezetők világosan meghirdetett jövőbeli irányvonalakat fogalmaznak meg az oktatói állomány



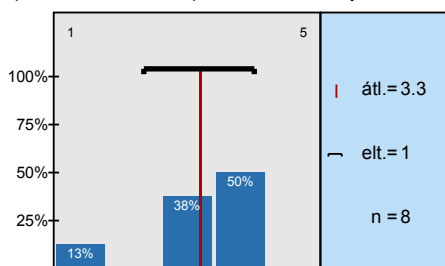
A vezetők példát mutatnak-e az oktatás specifikus erkölcsi elemei érvényesülésében?



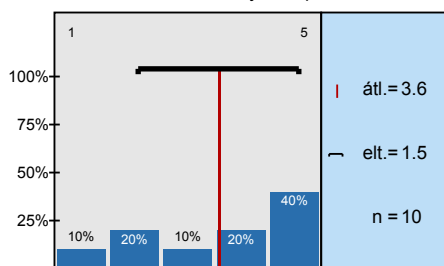
A vezetők meghallgatják-e mások ötleteit; és segítik-e azok megvalósulását?



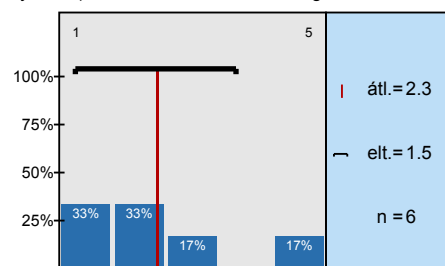
A vezetés megfelelően működött-e kapcsolatrendszerét, képviseli az intézmény, a kar



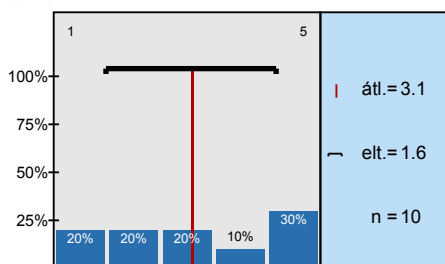
A vezetők képesek-e hozzáigazítani a külső változásokhoz a kar/szervezet jövőképét és



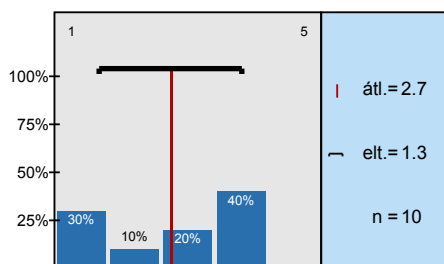
Létezik-e a karon/szervezetben stratégia-alkotási folyamat (ez lehet akár formális stratégiai tervezési



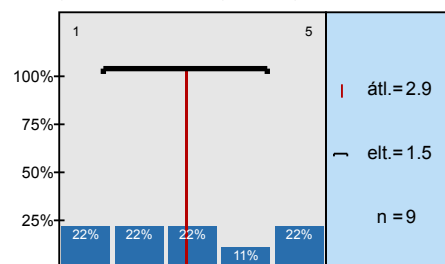
A vezetők biztosítják-e az Ön és/vagy szervezeti egysége számára azt a konkrét feladattervet,



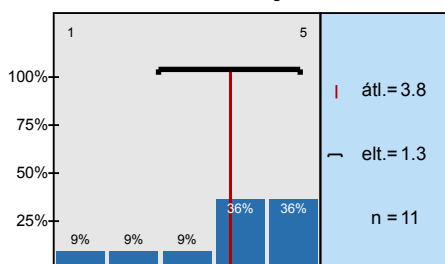
A vezetők biztosítják-e a megfelelő informáltságot?



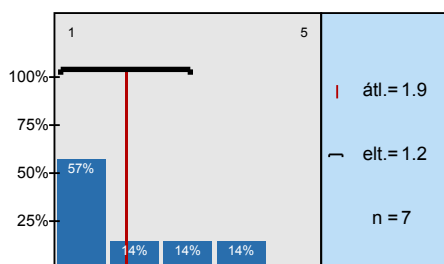
A vezetés meghatározza-e a szervezetekkel és személyekkel szembeni teljesítmény elvárásokat?



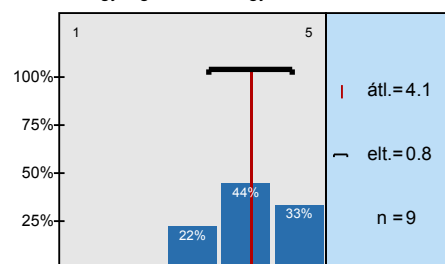
A vezetés pontosan meghatározza-e a munkatársai feladatait, hatáskörét és felelősségi körét?



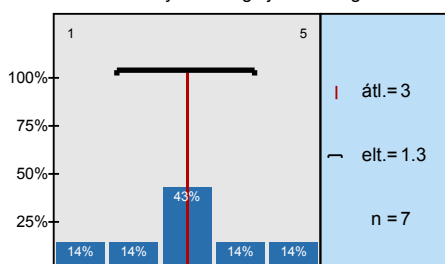
Az Ön szervezeténél végeznek-e személyre lebonított karriertervezést?



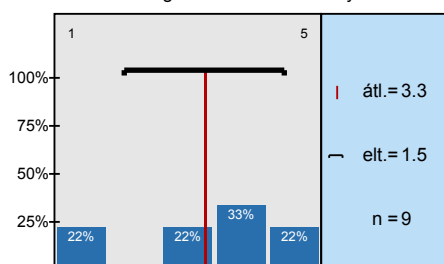
Biztosított-e az egyetemen belül, más karokkal/ szervezeti egységekkel való együttműködés?



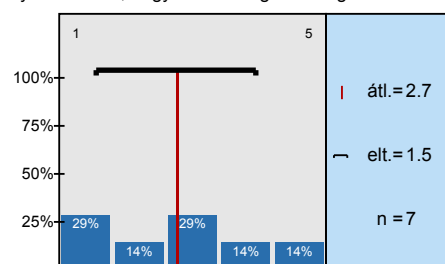
A rendelkezésre álló pénzügyi erőforrások szétosztása hatékonyan támogatja-e stratégiai



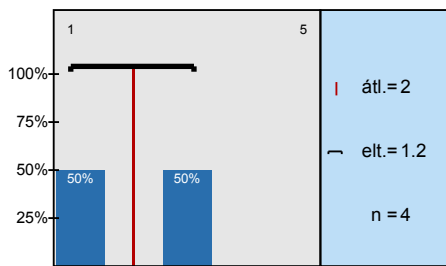
Biztosítottak-e a tevékenységek (képzés, kutatás, ...) tervezésének és megvalósításának szabályozott



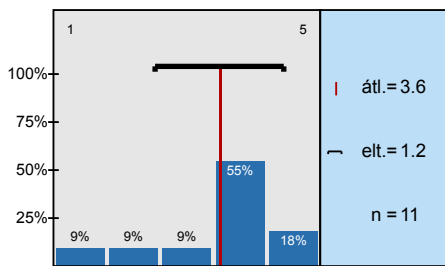
A szervezet az erőforrásokat úgy rendeli-e a folyamatokhoz, hogy azok kielégítően segítik a



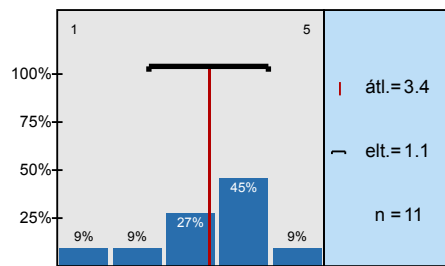
Összehasonlítják-e a szervezet teljesítményét más hasonló szervezetek teljesítményével?



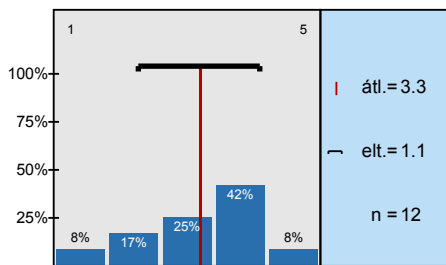
Milyennek értékelik a teljesítményét a szervezetnek, ahol dolgozik?



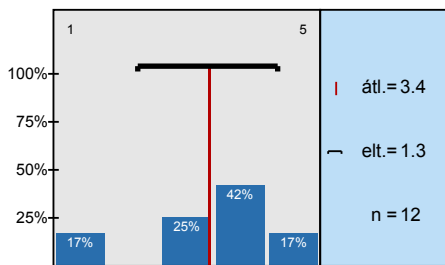
Hogyan minősíti a munkatársak bevonását a szervezet működésébe és küldetésének



Hogyan értékeli a szervezeténél a feladatok összehangolását?



Milyen az Ön szervezetének munkahelyi légköre, szervezeti kultúrája?



# Profil

Alcsoport: Munkatársi\_FOK

A profilvonalban használt értékek Átlag

2.

