

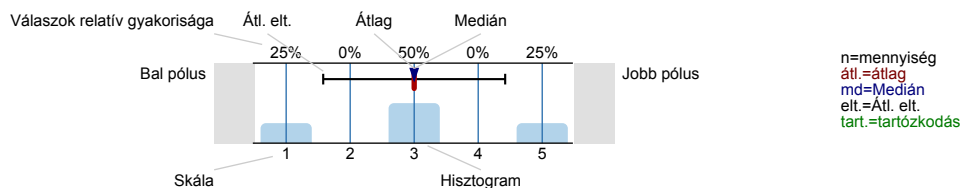
## Fogorvosi járó- és fekvőbeteg alap- és szakellátó szolgálat 2017.

Válaszadók száma = 19

## Felmérés eredmények

## Jelmagyarázat

Kérdésszöveg



## 1. FEKVŐBETEG ELÉGEDETTSÉGI VIZSGÁLAT

Kedves Betegünk!

Kérjük, hogy töltsse ki ezt a kérdőívet. Kérjük, hogy minden kérdésnél csak egy választ jelöljön meg, kivéve, ha külön jelezzük, hogy az adott kérdésre több válasz is adható. Ha valamelyik kérdésre nem tud, vagy nem szeretne válaszolni, nyugodtan hagyja ki a kérdést és lépjen tovább a következőre.

A kérdőív kitöltése névtelen és önkéntes.

Köszönjük, hogy válaszaival segíti munkánkat.

a Klinikai Központ vezetése

1.1) Neme:

férfi	<input type="text"/>	78.9%	n=19
nő	<input type="text"/>	21.1%	

1.2) Életkora:

18 év alatt	<input type="text"/>	10.5%	n=19
18-29 év	<input type="text"/>	15.8%	
30-39 év	<input type="text"/>	15.8%	
40-49 év	<input type="text"/>	10.5%	
50-59 év	<input type="text"/>	5.3%	
60-69 év	<input type="text"/>	31.6%	
70 év felett	<input type="text"/>	10.5%	

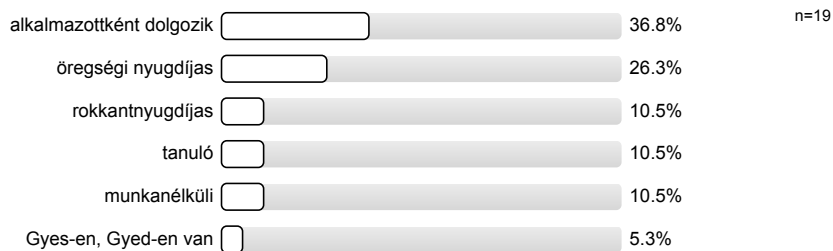
1.3) Lakóhelye:

Debrecen	<input type="text"/>	15.8%	n=19
más megyeszékhely	<input type="text"/>	10.5%	
más város	<input type="text"/>	47.4%	
falu, község	<input type="text"/>	26.3%	

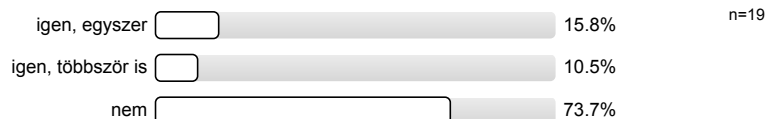
1.4) Legmagasabb iskolai végzettsége:

kevesebb, mint 8 általános iskolai osztály	<input type="text"/>	5.9%	n=17
8 általános iskolai osztály	<input type="text"/>	5.9%	
szakmunkásképző, szakiskola	<input type="text"/>	29.4%	
középiskola	<input type="text"/>	29.4%	
főiskola	<input type="text"/>	11.8%	
egyetem	<input type="text"/>	17.6%	

1.5) Ön:



1.6) Feküdt már korábban ezen a Klinikán?



1.7) Intézményünket Ön választotta?



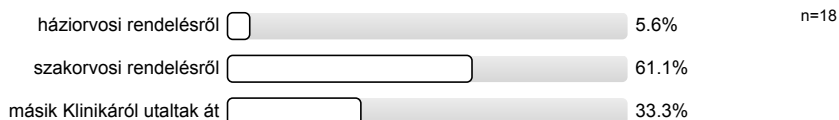
1.8) Kapott-e már információt az intézményünkről mielőtt idejött?



1.9) Ha igen, kérjük jelölje meg honnan értesült a Debreceni Klinikáról.



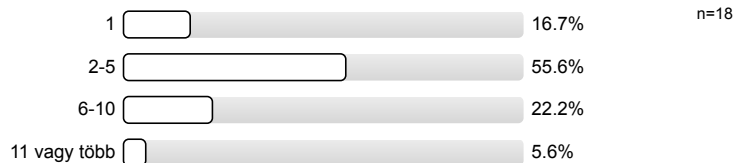
1.10) Hogyan került be a Klinikára?



1.11) Klinikára való érkezése után mennyi idő elteltével kezdtek el Önnel foglalkozni?

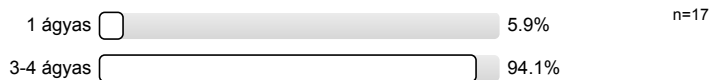


1.12) Hány éjszakát töltött azon az osztályon, ahonnan most hazaengedik?

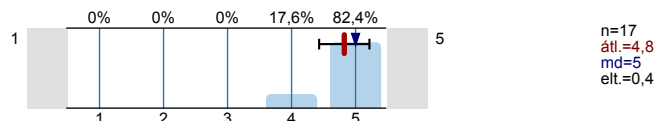


**A következő kérdések arra a kórteremre vonatkoznak, ahol Ön jelenlegi benntartózkodása alatt feküdt.**

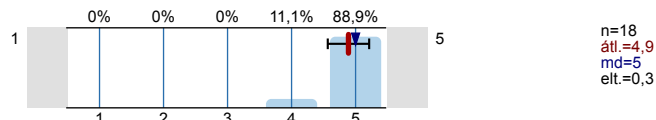
1.13) Hány ágyas kórteremben feküdt?

**Kérjük jelölje be, hogy mennyire ért egyet a következő állításokkal!**

1.14) A kórterem mérete megfelelő volt.

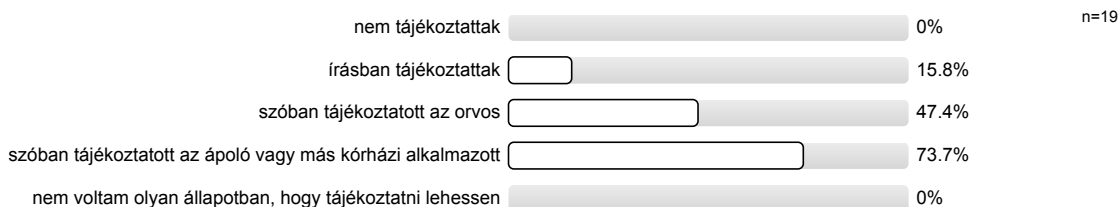


1.15) A kórterem berendezése megfelelő volt.

**A következő kérdések az orvosoktól vagy ápolóktól kapott tájékoztatásról érdeklődnek**

Kapott –e Ön a Klinikán az orvosoktól vagy az ápolóktól tájékoztatást a következőkről? (Több választ is megjelölhet)

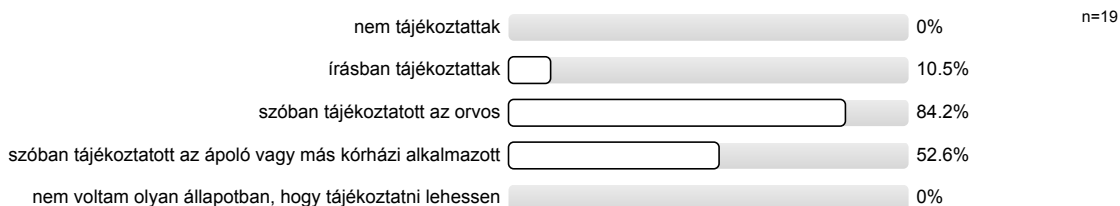
1.16) Megérkezésemkor a Klinika házirendjéről, az itteni szokásokról:



1.17) Állapotomról, gyógyulásom esélyéről



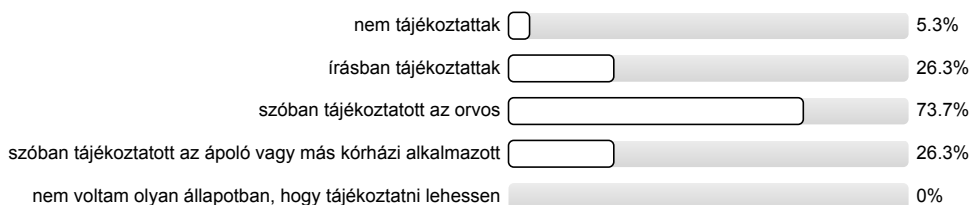
1.18) Arról, hogy miért van szükség egyes vizsgálatokra, kezelésekre, gyógyszerekre



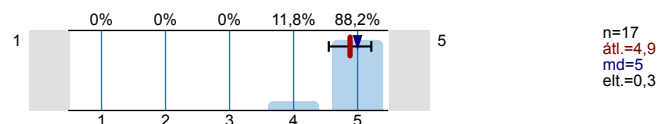
1.19) Arról, hogy mi lehet az egyes vizsgálatok, kezelések mellékhatása, kockázata



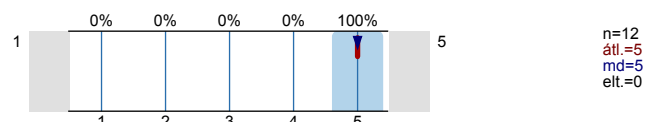
1.20) Arról, hogy a Klinikáról való távozás után hogyan kell élnem



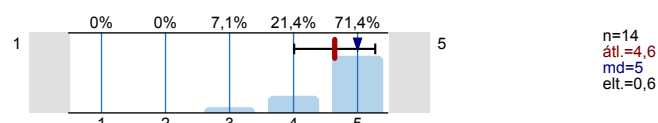
1.21) A szóbeli tájékoztatás amit kaptam érthető volt.



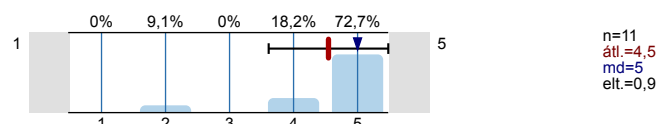
1.22) Az írásbeli tájékoztatás amit kaptam érthető volt.



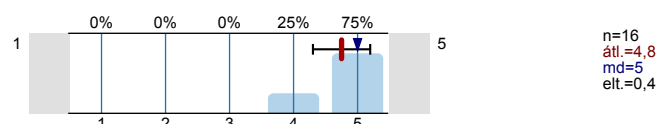
1.23) A szóbeli tájékoztatás amit kaptam elég részletes volt.



1.24) Az írásbeli tájékoztatás amit kaptam elég részletes volt.



1.25) Minden szempontot figyelembe véve, Ön mennyire elégedett a Klinikán kapott tájékoztatással?



1.26) Előfordult-e Önnel a Klinikán történő vizsgálatok/kezelések során, hogy nem kellően felöltözöttnek kellett várakoznia, vagy mutatkoznia más betegek előtt?

nem fordult elő  100% n=17

1.27) Előfordult-e Önnel a Klinikán történő tartózkodása alatt, hogy állapotáról olyan módon tájékoztatták, hogy az megsértette, megbántotta?

nem fordult elő  100% n=17

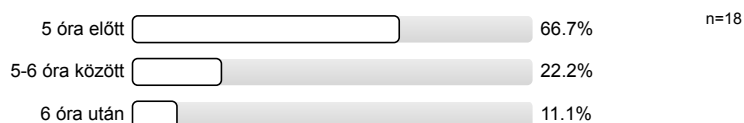
1.28) Előfordult-e Önnel, hogy gyógyszerét nem kapta meg, vagy nem időben kapta meg?

nem  100% n=18

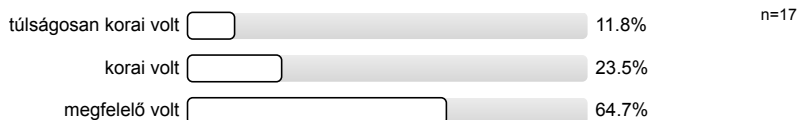
1.29) Előfordult-e, hogy nem az Önnek előírt gyógyszert kapta meg?

nem  100% n=17**A következő kérdések az Ön Klinikán eltöltött napjairól érdeklődnek.**

1.30) Mikor volt reggelenként az ébresztés?

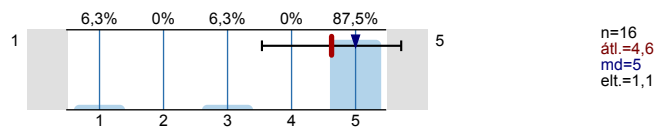


1.31) Megfelelő volt a reggeli ébresztés időpontja az Ön számára?

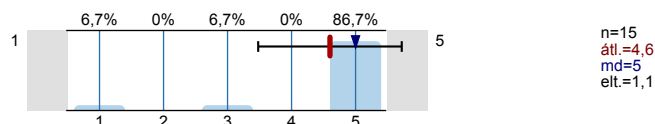


**Kérjük jelölje be, mennyire volt elégedett a következőkkel!**

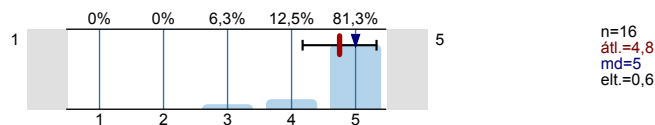
1.32) Az ágyneműcsere gyakoriságával



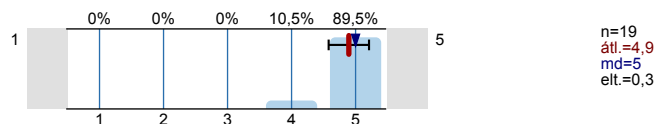
1.33) A kórterem szellőztetésének gyakoriságával



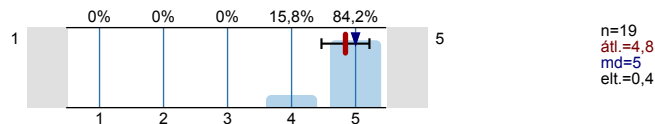
1.34) A fürdőszoba, zuhanyzó hőmérsékletével



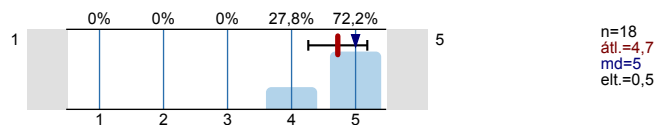
1.35) A kórterem tisztaságával



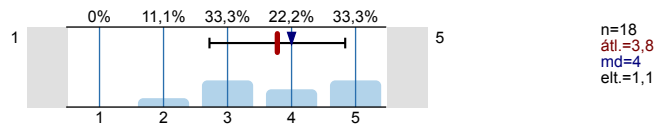
1.36) A fürdőszoba, zuhanyzó tisztaságával



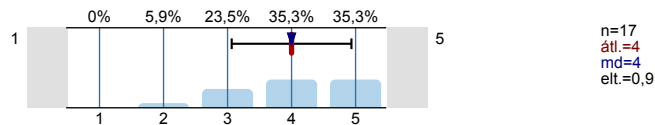
1.37) A WC-k tisztaságával



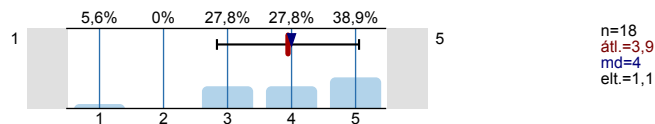
1.38) Az étel minőségével



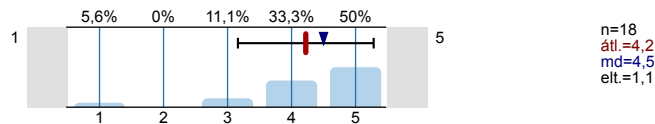
1.39) Az étel mennyiségével



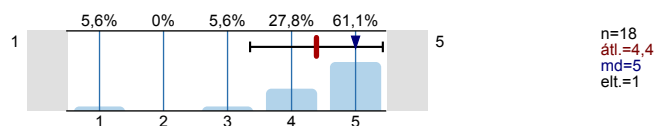
1.40) Az étel változatosságával



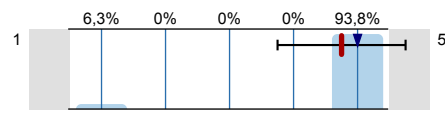
1.41) Az étel hőmérsékletével



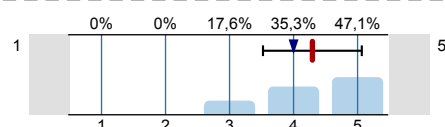
1.42) Az étkeztetés időpontjával



1.43) Telefonálási lehetőségekkel

n=16  
átl.=4,8  
md=5  
elt.=1

1.44) Vásárlási lehetőséggel (bolt, büfé, stb.)

n=17  
átl.=4,3  
md=4  
elt.=0,8

1.45) Benntartózkodása alatt szüksége volt-e Önnek segítségre a személye körüli teendők (mosakodás, WC használat, étkezés...) ellátásában?

nem  100%

n=16

1.46) Ha szüksége volt ilyen jellegű segítségre, általában ki segített Önnek ezekben a dolgokban?

nővér/ápoló  40%

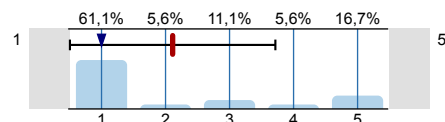
szobatársam  20%

családtagom, látogatóm  40%

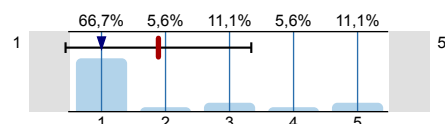
n=5

**Zavarták-e pihenése alatt az alábbiak?**

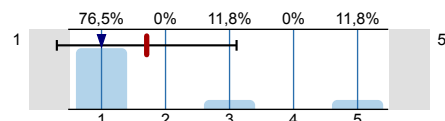
1.47) Betegtársak rádiója, televíziója

n=18  
átl.=2,1  
md=1  
elt.=1,6

1.48) Más betegek látogatói

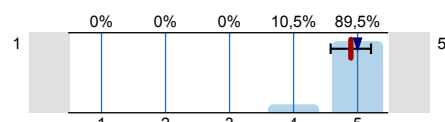
n=18  
átl.=1,9  
md=1  
elt.=1,5

1.49) Kórterembe beszűrődő zajok, szagok

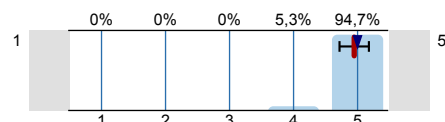
n=17  
átl.=1,7  
md=1  
elt.=1,4

**Kérjük olvassa el az alábbi állításokat az osztályon dolgozó orvosok munkájával kapcsolatban.  
Jelölje be minden sorban a megfelelő helyen, hogy mennyire ért egyet az állításokkal.**

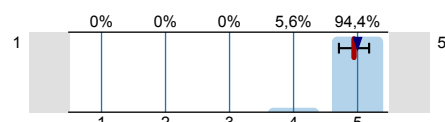
1.50) Jól meg tudtam velük beszélni a betegséggemmel kapcsolatos kérdéseimet

n=19  
átl.=4,9  
md=5  
elt.=0,3

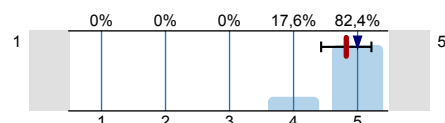
1.51) Odafigyeléssel, lelkiismeretesen végezték munkájukat

n=19  
átl.=4,9  
md=5  
elt.=0,2

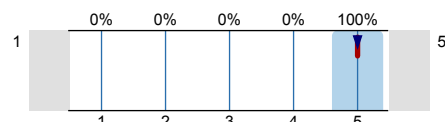
1.52) Udvariasak voltak velem szemben

n=18  
átl.=4,9  
md=5  
elt.=0,2

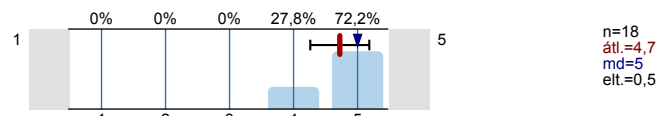
1.53) Kellő hangsúlyt fektettek az intimitásra (problémáimat, vizsgálatokat, beavatkozásokat nem mások előtt beszéltek meg, illetve végezték el – pl. szobatárs)

n=17  
átl.=4,8  
md=5  
elt.=0,4

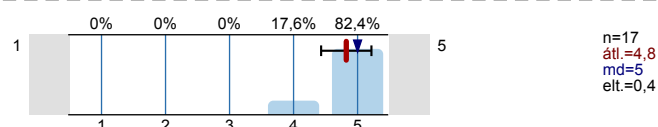
1.54) Megértően, emberségesen bántak velem

n=18  
átl.=5  
md=5  
elt.=0

1.55) Éppen annyi időt töltöttek velem, mint amennyit igényeltem

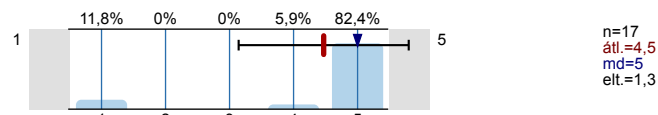


1.56) Mindent szempontot figyelembe véve, Ön mennyire elégedett az Önt kezelő orvosokkal?

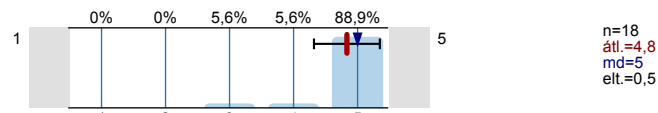


**Mennyire elégedett az alábbi dolgozók magatartásával?**

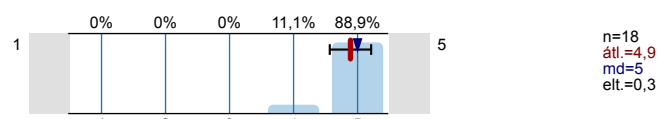
1.57) Portás



1.58) Takarítók

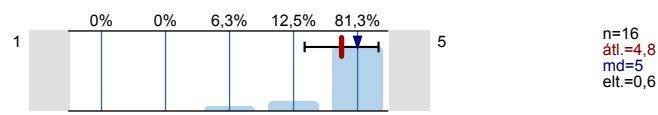


1.59) Műtőssegéd, betegszállító

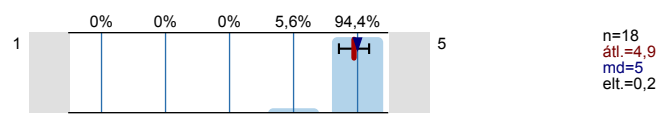


**Most az osztályon dolgozó nővérekkel, ápolókkal kapcsolatban olvashat állításokat. Kérjük jelölje be, hogy mennyire ért egyet az állításokkal.**

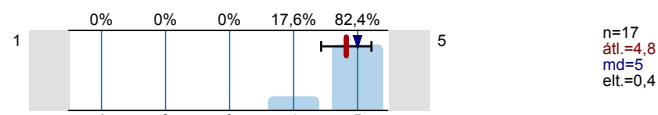
1.60) Figyelmesen meghallgatták a problémáimat, készségesek voltak



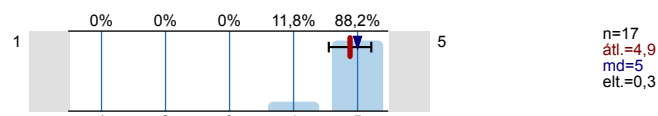
1.61) Hívásra azonnal a segítségemre jöttek



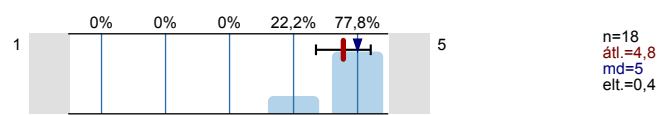
1.62) Kellő hangsúlyt fektettek az intimitásra (problémáimat, vizsgálatokat, beavatkozásokat nem mások előtt beszélték meg, illetve végezték el – pl. szobatárs)



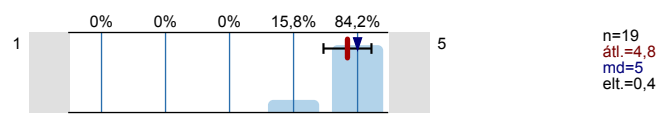
1.63) Megértően, emberségesen bántak velem



1.64) Éppen annyi időt töltöttek velem, mint amennyit igényeltem



1.65) Mindent szempontot figyelembe véve, Ön mennyire elégedett az osztályon dolgozó nővérekkel?

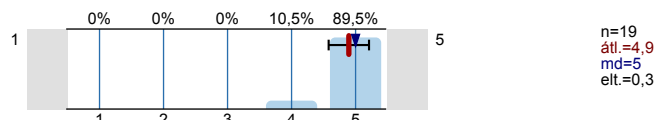


1.66) Ha Önnek esetleg újra kórházi ellátásra lenne szüksége, ehhez a Klinikához fordulna?

igen, mert elégedett vagyok  100%

n=19

1.67) Minden tapasztalatát figyelembe véve, mennyire elégedett a Klinikával, az itt kapott ellátással?



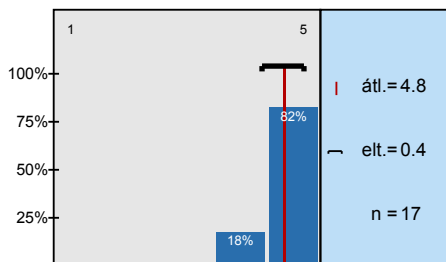
**KÖSZÖNJÜK, HOGY VÁLASZAIVAL SEGÍTETTE MUNKÁNKAT!**

**a Klinikai Központ vezetése**

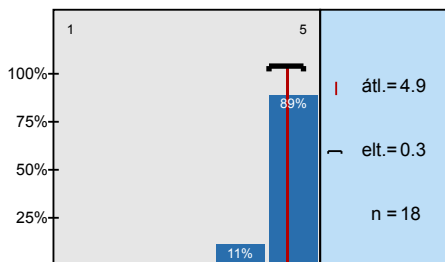


# Hisztogram skálázott kérdésekhez

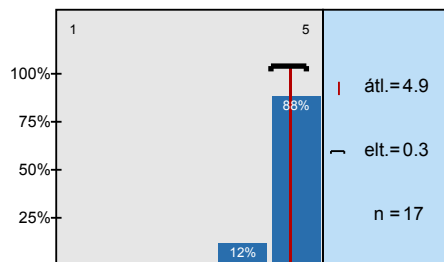
A kórterem mérete megfelelő volt.



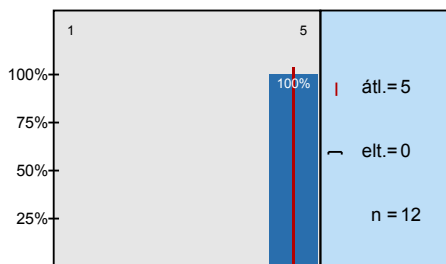
A kórterem berendezése megfelelő volt.



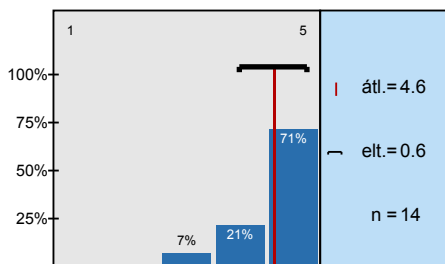
A szóbeli tájékoztatás amit kaptam érthető volt.



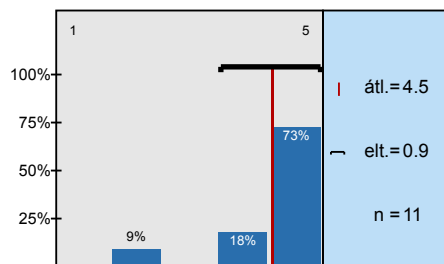
Az írásbeli tájékoztatás amit kaptam érthető volt.



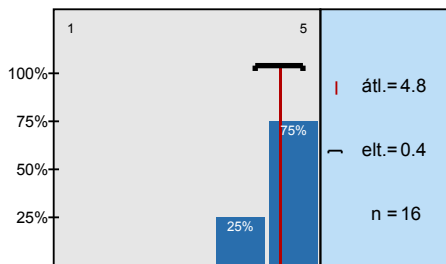
A szóbeli tájékoztatás amit kaptam elég részletes volt.



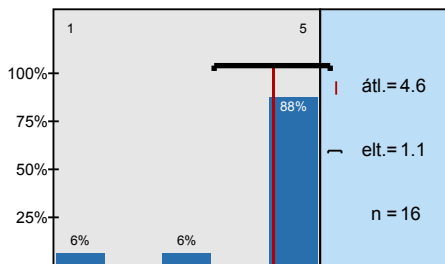
Az írásbeli tájékoztatás amit kaptam elég részletes volt.



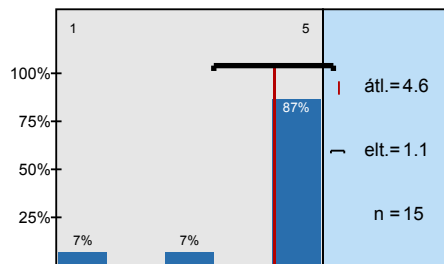
Minden szempontot figyelembe véve, Ön mennyire elégedett a Klinikán kapott tájékoztatással?



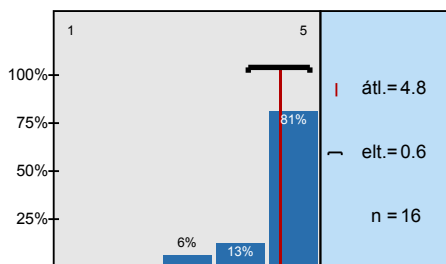
Az ágynemocsi gyakoriságával



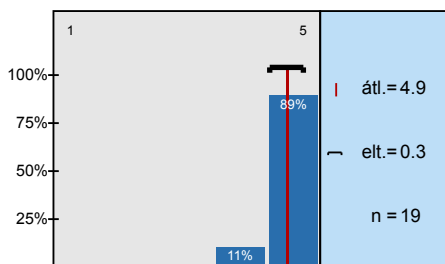
A kórterem szellőztetésének gyakoriságával



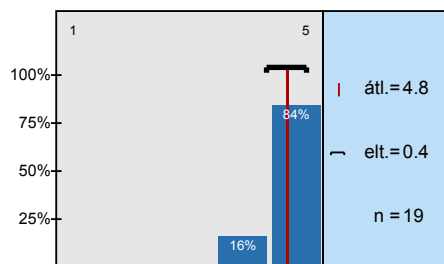
A fürdőszoba, zuhanyzó hőmérsékletével



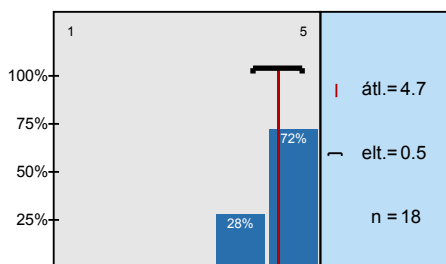
A kórterem tisztaságával



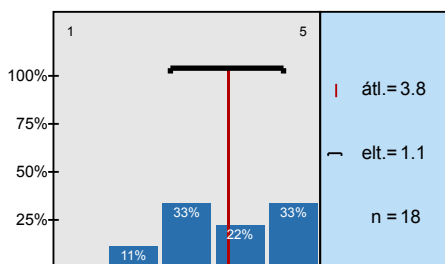
A fürdőszoba, zuhanyzó tisztaságával



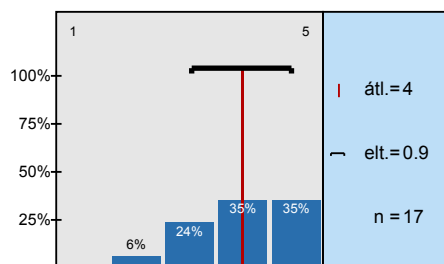
A WC-k tisztaságával



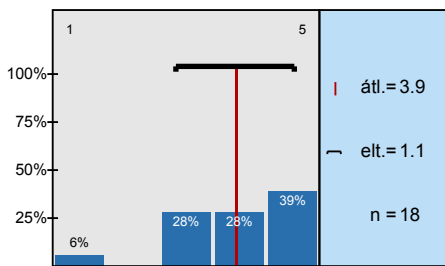
Az étel minőségével



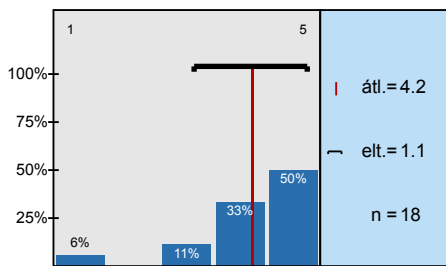
Az étel mennyiségével



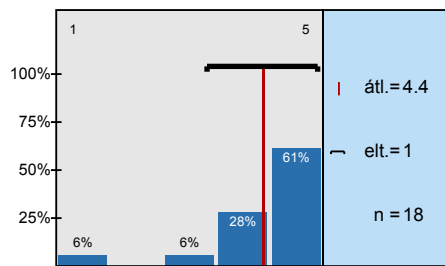
Az étel változatosságával



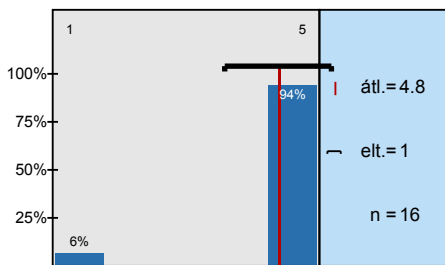
Az étel hőmérsékletével



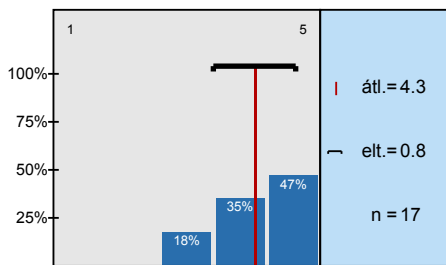
Az étkeztetés időpontjával



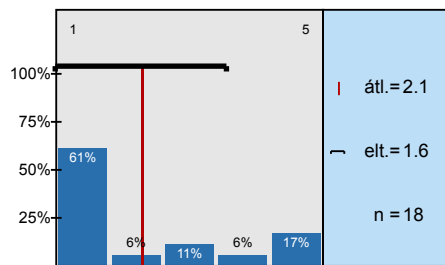
Telefonálási lehetőségekkel



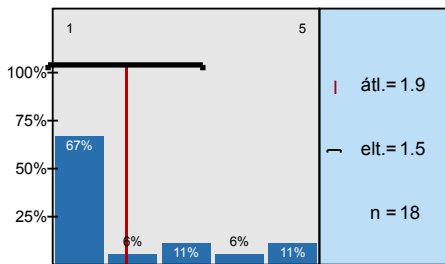
Vásárlási lehetőséggel (bolt, büfé, stb.)



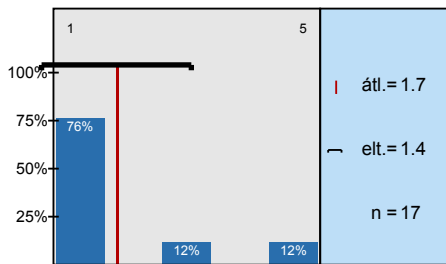
Betegtársak rádiója, televíziója



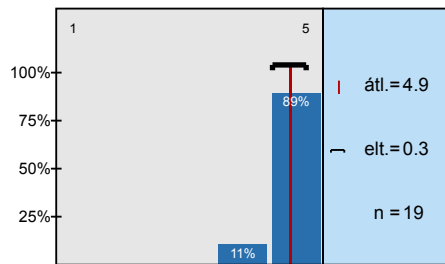
Más betegek látogatói



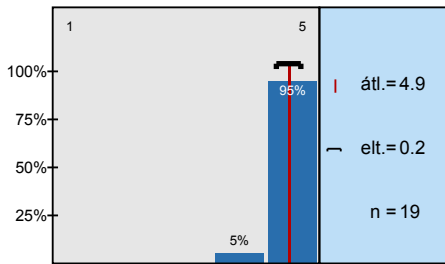
Kórterembe beszűrődő zajok, szagok



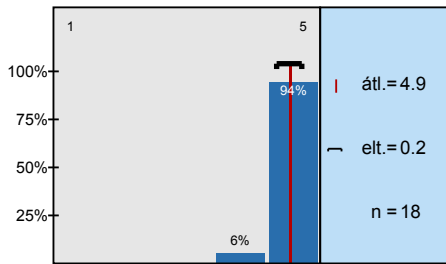
Jól meg tudtam velük beszélni a betegséggemmel kapcsolatos kérdéseimet



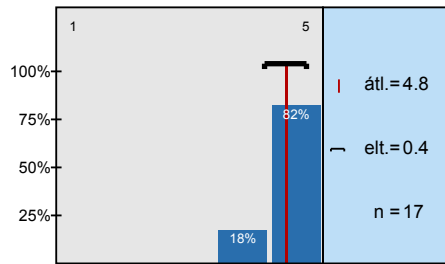
Odafigyeléssel, lelkiismeretesen végezték munkájukat



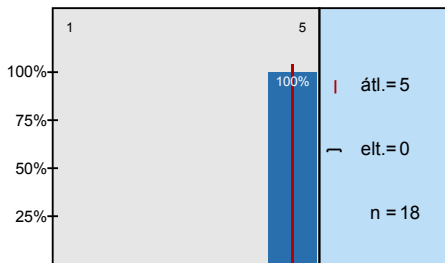
Udvariasak voltak velem szemben



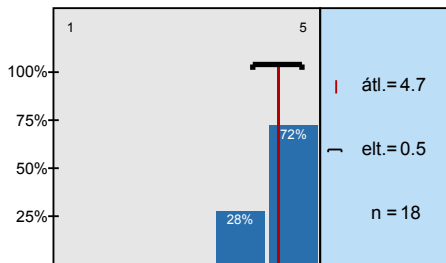
Kellő hangsúlyt fektettek az intimitásra (problémáimat, vizsgálatokat, beavatkozásokat nem)



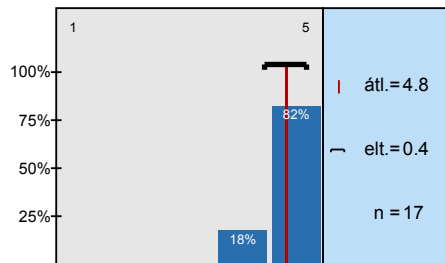
Megértően, emberségesen bántak velem



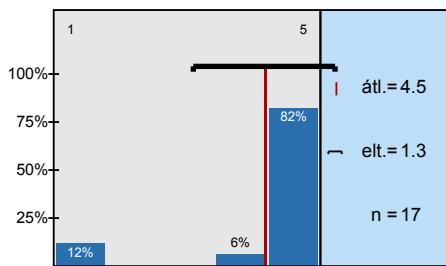
Éppen annyi időt töltöttek velem, mint amennyit igényeltem



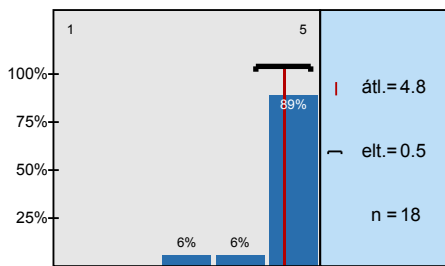
Mindent szempontot figyelembe véve, Ön mennyire elégedett az Önt kezelő orvosokkal?



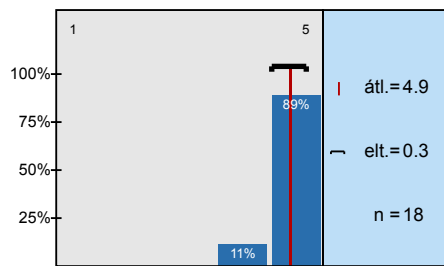
Portás



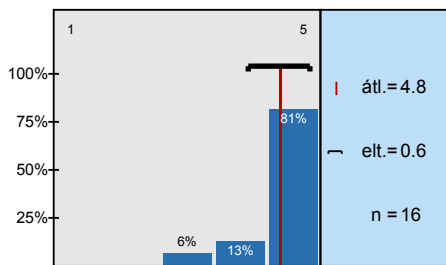
Takarítók



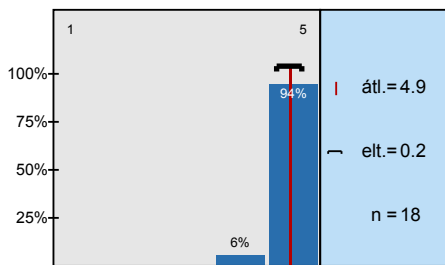
Műtősségéd, betegszállító



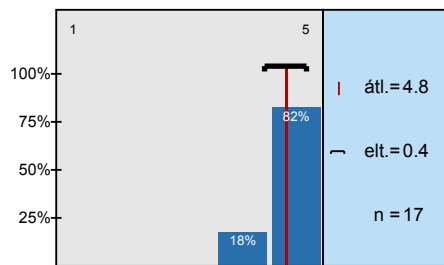
Figyelmesen meghallgatták a problémáimat, készségesek voltak



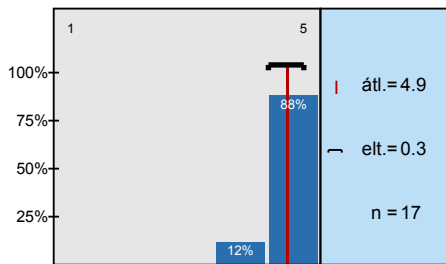
Hívásra azonnal a segítségemre jöttek



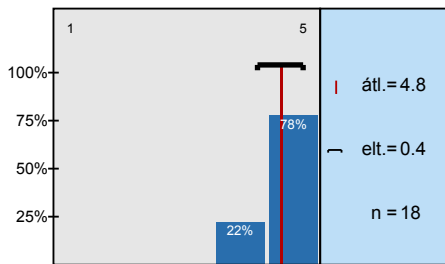
Kellő hangsúlyt fektettek az intimitásra (problémáimat, vizsgálatokat, beavatkozásokat nem)



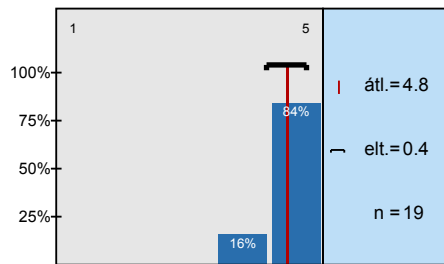
Megértően, emberségesen bántak velem



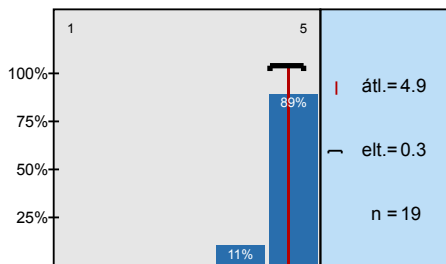
Éppen annyi időt töltöttek velem, mint amennyit igényeltem



Mindent szempontot figyelembe véve, Ön mennyire elégedett az osztályon dolgozó nővérekkel?



Minden tapasztalatát figyelembe véve, mennyire elégedett a Klinikával, az itt kapott ellátással?

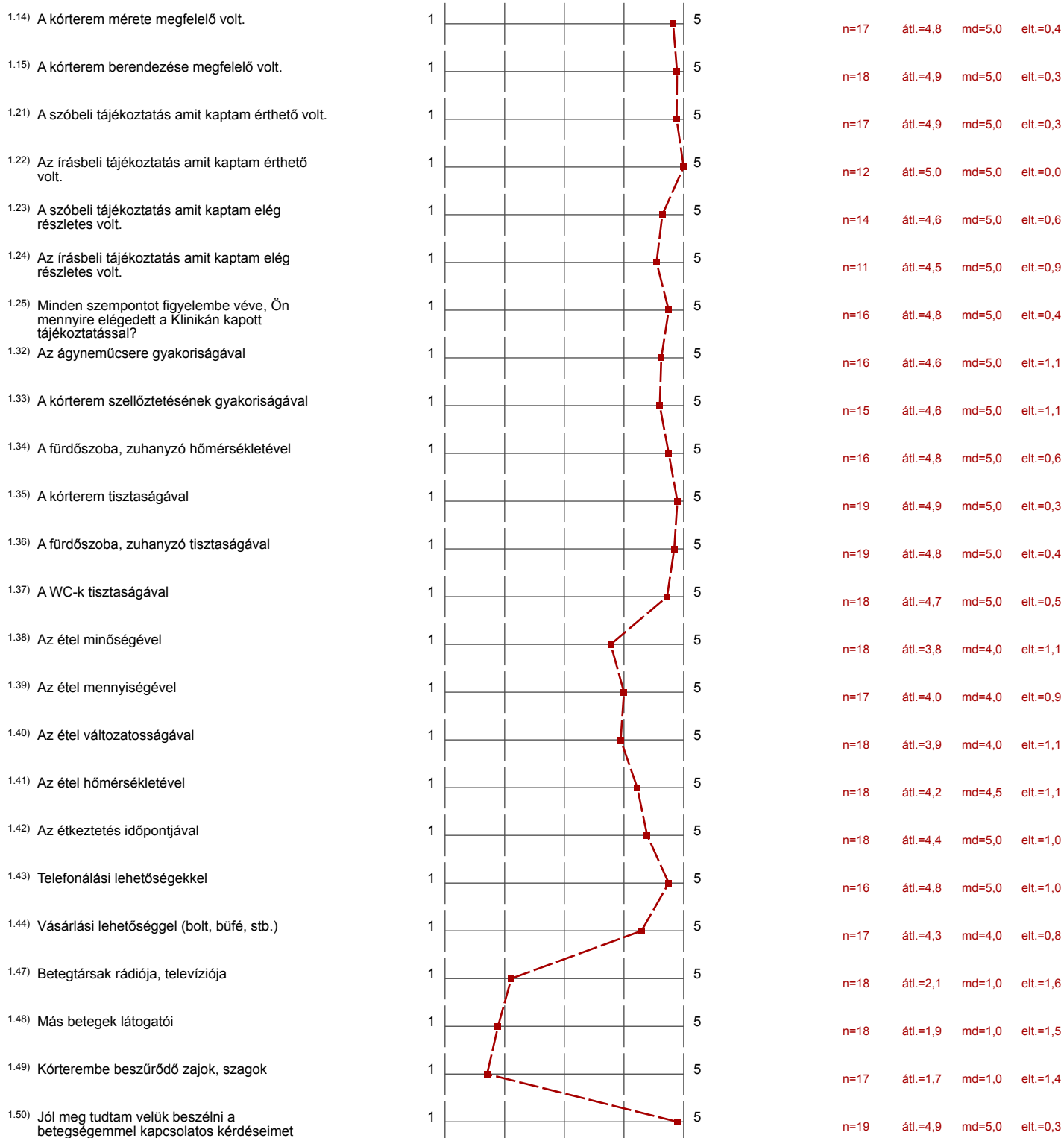


# Profil

Összehasonlítás: Fogorvosi járó- és fekvőbeteg alap- és szakellátó szolgálat 2017.

A profilvonalban használt értékek Átlag

## 1. FEKVŐBETEG ELÉGEDETTSÉGI VIZSGÁLAT



1.51) Odafigyeléssel, lelkiismeretesen végezték munkájukat	1									5	n=19	átl.=4,9	md=5,0	elt.=0,2
1.52) Udvariasak voltak velem szemben	1									5	n=18	átl.=4,9	md=5,0	elt.=0,2
1.53) Kellő hangsúlyt fektettek az intimitásra (problémáimat, vizsgálatokat, beavatkozásokat nem mások előtt beszéltek meg, illetve	1									5	n=17	átl.=4,8	md=5,0	elt.=0,4
1.54) Megértően, emberségesen bántak velem	1									5	n=18	átl.=5,0	md=5,0	elt.=0,0
1.55) Éppen annyi időt töltöttek velem, mint amennyit igényeltem	1									5	n=18	átl.=4,7	md=5,0	elt.=0,5
1.56) Mindent szempontot figyelembe véve, Ön mennyire elégedett az Önt kezelő orvosokkal?	1									5	n=17	átl.=4,8	md=5,0	elt.=0,4
1.57) Portás	1									5	n=17	átl.=4,5	md=5,0	elt.=1,3
1.58) Takarítók	1									5	n=18	átl.=4,8	md=5,0	elt.=0,5
1.59) Műtősségéd, betegszállító	1									5	n=18	átl.=4,9	md=5,0	elt.=0,3
1.60) Figyelmesen meghallgatták a problémáimat, készségesek voltak	1									5	n=16	átl.=4,8	md=5,0	elt.=0,6
1.61) Hívásra azonnal a segítségemre jöttek	1									5	n=18	átl.=4,9	md=5,0	elt.=0,2
1.62) Kellő hangsúlyt fektettek az intimitásra (problémáimat, vizsgálatokat, beavatkozásokat nem mások előtt beszéltek meg, illetve	1									5	n=17	átl.=4,8	md=5,0	elt.=0,4
1.63) Megértően, emberségesen bántak velem	1									5	n=17	átl.=4,9	md=5,0	elt.=0,3
1.64) Éppen annyi időt töltöttek velem, mint amennyit igényeltem	1									5	n=18	átl.=4,8	md=5,0	elt.=0,4
1.65) Mindent szempontot figyelembe véve, Ön mennyire elégedett az osztályon dolgozó nővérekkel?	1									5	n=19	átl.=4,8	md=5,0	elt.=0,4
1.67) Minden tapasztalatát figyelembe véve, mennyire elégedett a Klinikával, az itt kapott ellátással?	1									5	n=19	átl.=4,9	md=5,0	elt.=0,3